

# PRODRY

## 圧縮空気用ヒートレスドライヤー

PRODRY は、圧縮空気から水蒸気成分、油蒸気成分を除去するためのヒートレスドライヤーで、指定したフィルターと共に使用することにより、圧力露点で-40℃、オプションで-70℃まで乾燥させることができます。

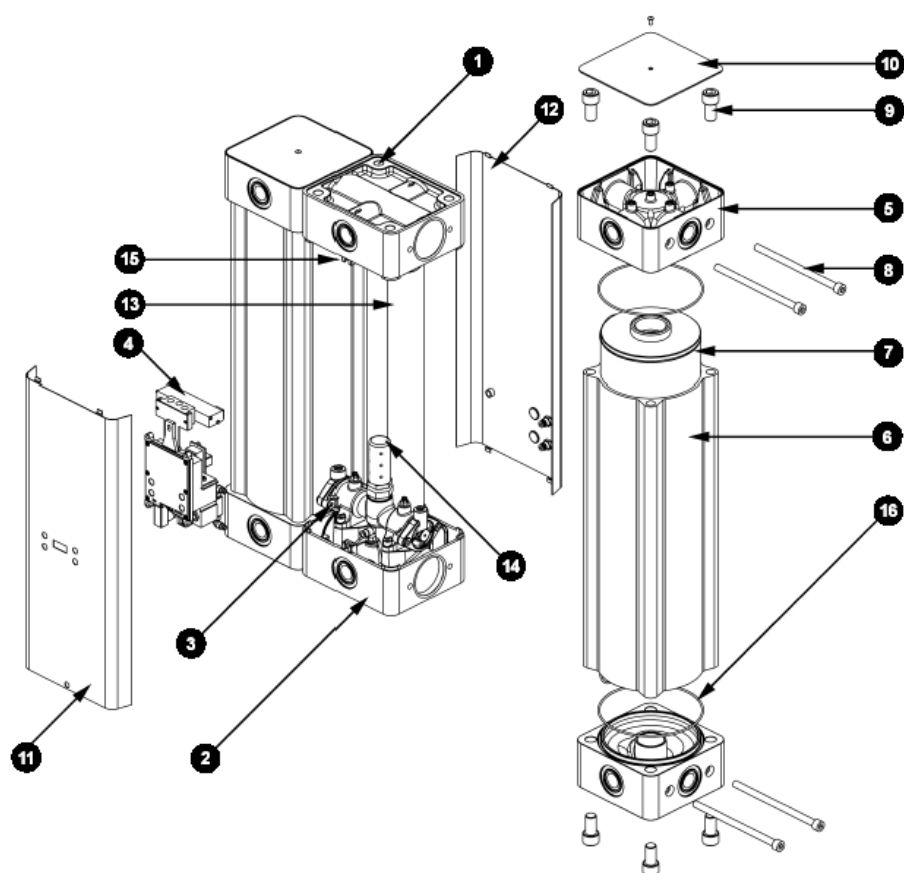
### 特徴

- \* 世界中どこでも使用可能  
電源電圧は、AC100V～AC240V のどの電圧でも対応しています。又、DC12V～DC24V の直流電源でも動作します。
- \* フロントドアは取り外し可能  
メンテナンスのし易さを考慮し、フロントパネルは簡単に脱着可能です。
- \* 毎時 7Nm<sup>3</sup>～620Nm<sup>3</sup> までの範囲を 17 機種でカバーしています。
- \* 0.01 μ のプレフィルター、1 μ のダストフィルターとともに使用し、乾燥、ろ過された圧縮空気は、ISO8573:1-2001 で規定された品質を満足します。
- \* 画期的な特徴の一つに、CPU 制御があります。さらに、オプションのソフトウェアを使用することにより、パソコンからリモートで情報管理を行えます。CPU は IP65 防滴構造のハウジングでカバーされています。
- \* コンプレッサーの制御系と連動して、エアの需要が少ない期間、コンプレッサーのエア消費を減らします。
- \* ドレイン水排出は、ドライヤーの性能の命であり、信頼性を保つため、ドレイン排出弁は CPU より制御され、各サイクル終了毎に弁が開きます。又、CPU の自己診断機能により、ドライヤーの異常もチェックし、自己診断パネルで表示します。
- \* 吸着材カートリッジはデザインも一新され、ハンドルが付属しており、交換作業がシンプルでかつクリーンな状態でできます。



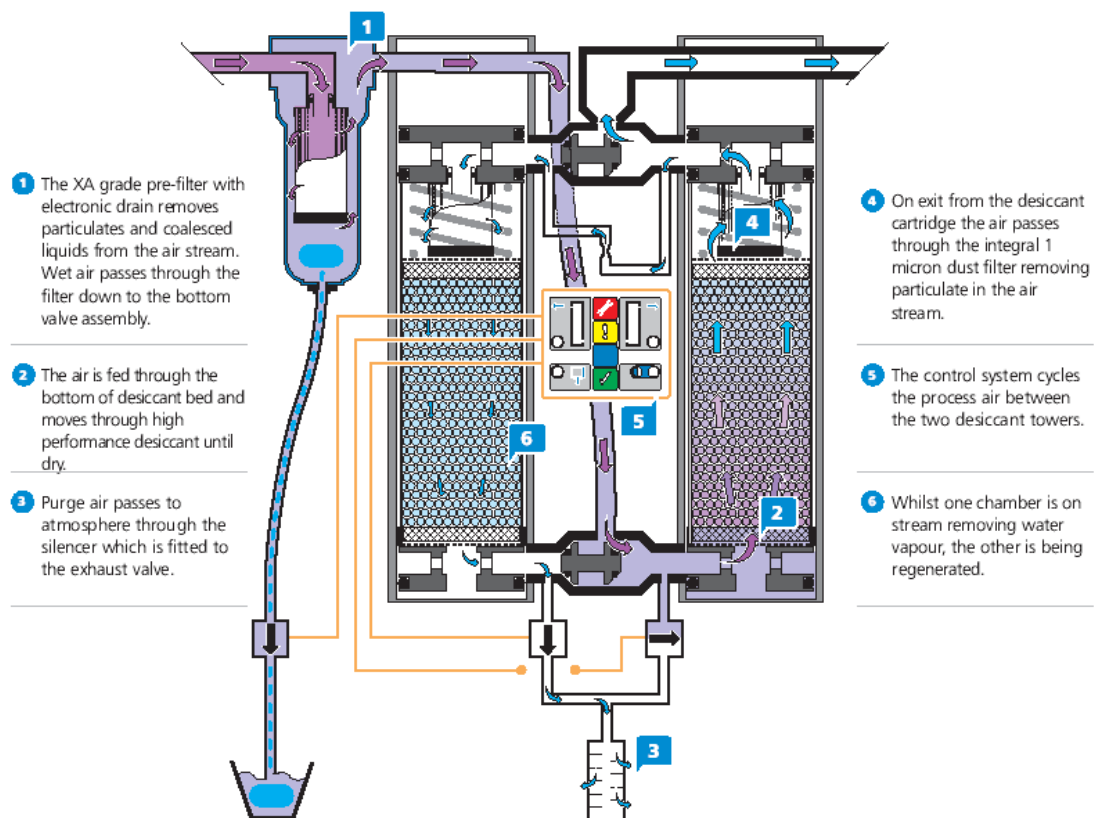
12000 時間サービスキット

## 内部構造



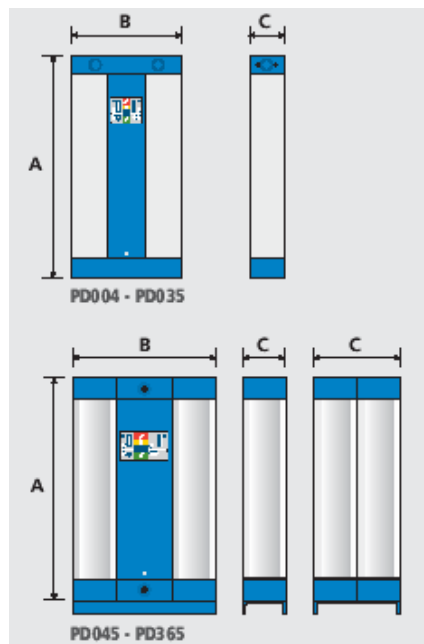
1. インレットバルブアセンブリ
2. ボトムバルブアセンブリ
3. 排気バルブアセンブリ
4. コントロール・バルブユニット
5. クワドラポートマニフォールド
6. 圧力ハウジング
7. 吸着材カートリッジ
8. 圧力ハウジング保持ボルト
9. クワドラポートマニフォールド支持ボルト
10. クワドラポートマニフォールドトップカバー
11. フロントパネル
12. バックパネル
13. エアトランスファー ダウンパイプ
14. サイレンサー
15. パージプラグ
16. オオリングシール

## 動作原理



- (1) XA グレード ( $0.01\mu$ ) のプレフィルターを圧縮空気が通り抜ける時、微粒子成分とコアレスフィルターにより凝集された油分が取り除かれ、凝縮されたドレイン水は下の静止した部分にたまり、電子式ドレインにより外部に排出されます。
- (2) 圧縮空気は吸着材カートリッジの下に送られ、そこから高性能吸着材に入り、乾燥します。
- (3) 排気弁に取り付けられたサイレンサーを通し、パージエアは大気には放出されます。
- (4) 吸着材カートリッジを通りぬけた乾燥圧縮空気は  $1\mu$  のダストフィルターで微粒子成分が取り除かれます。
- (5) コントロールシステムは二つの吸着タワーの周期を制御します。
- (6) 片方の吸着タワーで圧縮空気の乾燥を行っている間、もう片方の吸着タワーの吸着材がパージエアで乾燥され、さらに加圧されます。

型名	接続口径	エア量 NM <sup>3</sup> /H	構造	外形寸法 mm			重量 Kg	フィルター サイズ*
	Rp インチ			A	B	C		
PD004	3/8"	7	二槽	445	281	92	13	A30
PD006	3/8"	10	二槽	508	281	92	14	A30
PD008	3/8"	14	二槽	565	281	92	15	A30
PD010	3/8"	17	二槽	635	281	92	16.5	A30
PD015	3/8"	26	二槽	815	281	92	19.5	A30
PD025	3/8"	42	二槽	120	281	92	24	A30
PD035	3/8"	59	二槽	1598	281	92	31	A30
PD045	3/4"	76	二槽	652	520	164	53	A55
PD055	3/4"	93	二槽	752	520	164	59	A55
PD065	3/4"	110	二槽	852	520	164	64	A55
PD085	1"	144	二槽	1085	520	164	75	A76
PD105	1"	178	二槽	1362	520	164	91	A76
PD135	1 1/4"	229	二槽	1562	520	164	105	A105
PD175	1 1/4"	297	二槽	1962	520	164	123	A106
PD215	1 1/2"	365	四槽	1362	520	328	172	A153
PD275	1 1/2"	467	四槽	1562	520	328	192	A153
PD365	1 1/2"	620	四槽	1962	520	328	232	A153



エア量については、下表の圧力補正係数、温度補正係数、及び露点補正係数を乗じて下さい。

#### 仕様

標準圧力露点	-40℃ ISO 8573 - 1:2001 (E) Class 2.2.1
オプション圧力露点	-70℃ ISO 8573 - 1:2001 (E) Class 1.1.1
最低動作ゲージ圧	0.4MPa
最大動作ゲージ圧	1.6MPa
電源電圧	12VDC ~ 24VDC, 100 VAC ~ 240 VAC
入気最低温度	1.5℃
入気最高温度	50℃
最低周囲温度	5℃

ゲージ圧(Mpa)	0.4	0.5	0.6	0.7	0.8	0.9	1	1.1	1.2	1.3	1.4	1.5	1.6
圧力補正係数	0.62	0.75	0.87	1	1.12	1.25	1.37	1.5	1.62	1.75	1.87	2	2.12

入気温度 °C	20	25	30	35	40	45	50
温度補正係数	1.07	1.06	1.04	1	0.88	0.78	0.55

出口側圧力露点	-40	-70
露点係数	1	0.7

英国 Walker Filtration 社製

有限会社ケンサイ・インターナショナルは Walker Filtration 社のセールスエイジェントです。



**有限会社 ケンサイ・インターナショナル**

〒276-0034 千葉県八千代市八千代台西 10-7-13-301

電話、ファックス：047-483-0816、<http://www.kensai-international.com>